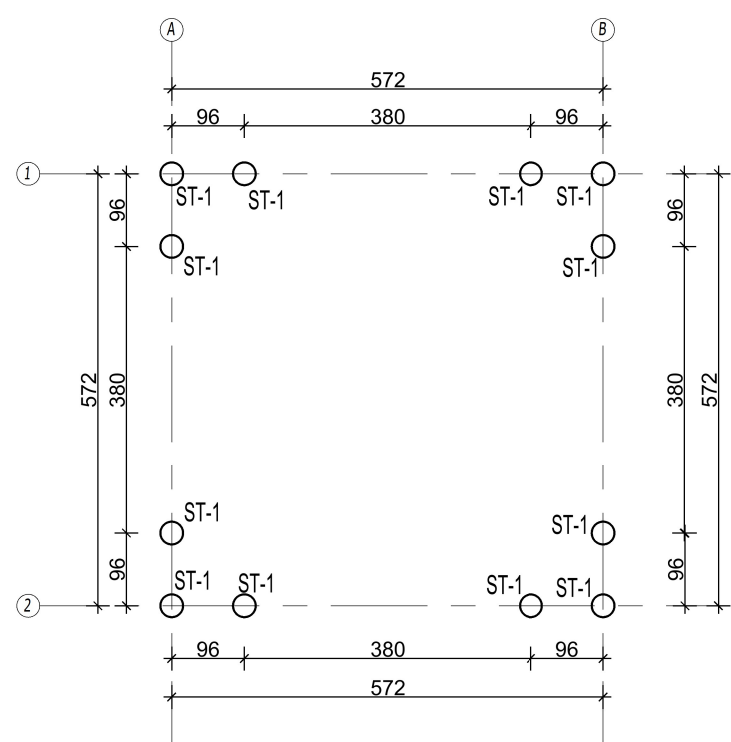
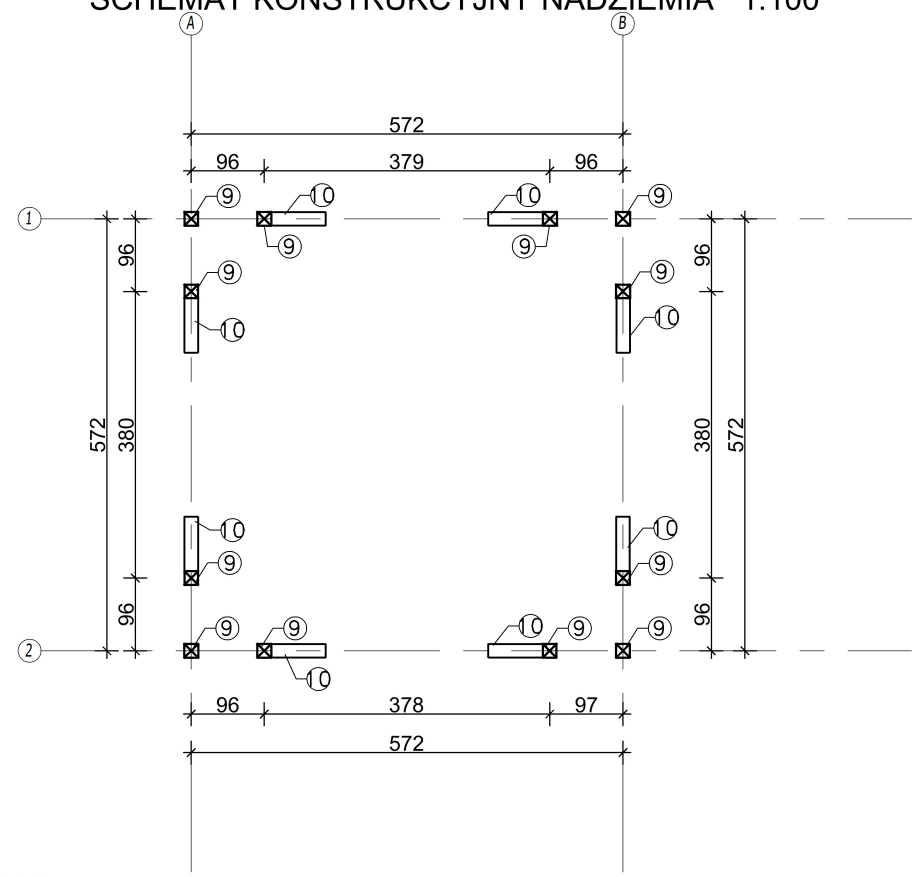


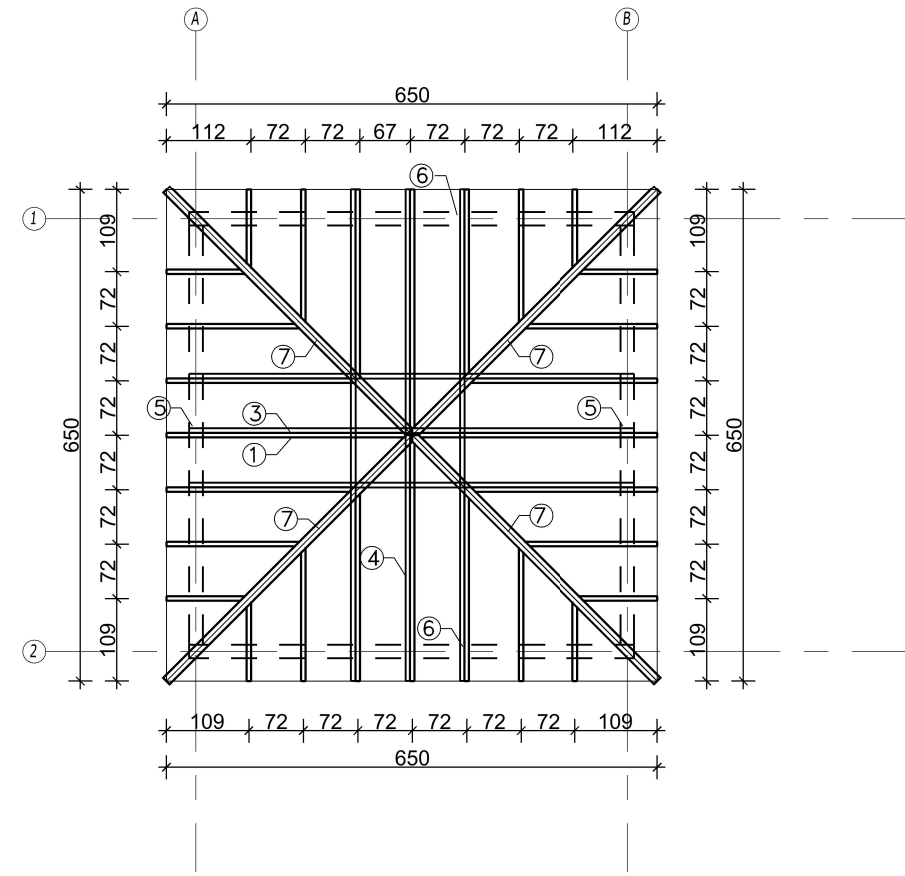
SCHEMAT KONSTRUKCYJNY FUNDAMENTÓW 1:100



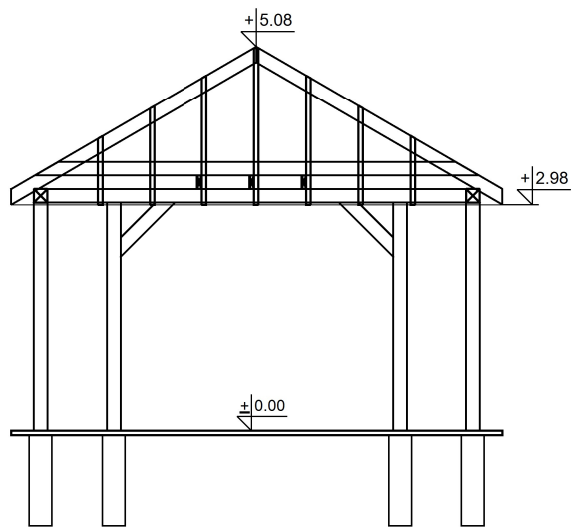
SCHEMAT KONSTRUKCYJNY NADZIEMIA 1:100



SCHEMAT KONSTRUKCYJNY WIĘŻBY DACHOWEJ 1:100

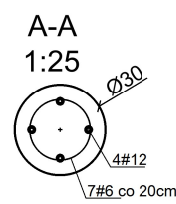
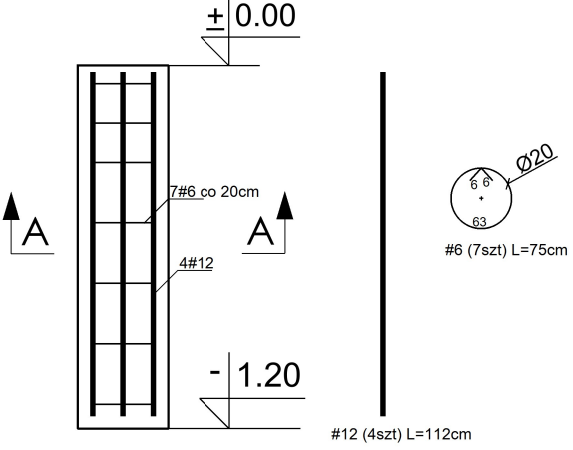


PRZEKRÓJ KONSTRUKCYJNY 1:100



ZESTAWIENIE STALI ZBROJENIOWEJ fundamenty						
Nr	Φ [mm]	długość podstawowa [cm]	szt. w elemencie	dl. razem [m]	masa [kg/m]	masa razem [kg]
1	12	114	48	54,72	0,89	48,70
2	6	76	84	63,84	0,22	14,04
Suma				118,56		62,75

ST-1 Ø30 (12szt)
1:25



- UWAGI:
1. Wszystkie wymiary powinny być sprawdzone przez wykonawcę przed przystąpieniem do wykonywania robót.
 2. Podłoże gruntowe przed wykonaniem fundamnetów powinno być odebrane przez osobę uprawnioną.
 3. W przypadku zastania na placu budowy warunków gruntowych innych od założonych, należy skonsultować się z projektantem.
 4. Powierzchnie betonowane stykające się z gruntem zabezpieczyć przed wilgocią w sposób ciągły poprzez zastosowanie izolacji.
 5. Otulina od strony gruntu - 5cm.
 6. Beton C25/30, stal B500 $f_y=500MPa$
 7. Drewno konstrukcyjne klasy C24
 8. Słupy drewniane należy posadować na stopach za pośrednictwem stopek np. PJIB Simpson Strong Tie lub równoważnych.
 9. Jętki połączyć z krokiewmi za pomocą dwóch wkrętów Ø8.
 10. Słupy połączyć z oczepami za pomocą dwóch wkrętów Ø8.
 11. Krokwie połączyć z oczepami wkrętami Ø8 po uprzednim nawierceniu otworów.
 12. Wszystkie połączenia elementów drenianych powinny być zgodne z PN-EN 1995-1-1.

Zestawienie ilościowe drewna do wykonania wiaty						
Lp.	szerokość [cm]	wysokość [cm]	długość [cm]	ilość [szt]	Objętość [m3]	Elementy konstrukcyjne
1.	6	18	368	4	0,16	krokiew
2.	6	18	289	8	0,25	krokiew
3.	6	18	206	8	0,18	krokiew
4.	6	18	122	8	0,11	krokiew
5.	6	18	655	3	0,21	jętka
6.	6	18	595	3	0,19	jętka
7.	12	18	506	4	0,44	krokiew narożna
8.	18	18	595	4	0,77	oczep
9.	18	18	301	12	1,17	słup
10.	18	18	101	8	0,26	zastrzał
Razem				62	3,74	m3

Drewno należy zamówić z odpowiednim zapasem po uzgodnieniu sposobu wykonania okapu oraz rodzaju pokrycia dachowego po uzgodnieniu z wykonawcą pokrycia dachowego.

1. Zestawienie jest szacunkowe i obejmuje tylko główne elementy konstrukcyjne z tarcicy drewnianej iglastej
2. Realne potrzebne długości elementów oraz ich ilość przed zamówieniem sprawdzić z dokumentacją i uzgodnić z wykonawcą robót/ciącią. Ilości elementów sprawdzić z projektem
3. Zestawienie nie obejmuje lat, kontrlat, deskowania itp. (ilość i przekrój należy dobrać do rodzaju pokrycia) oraz mniejszych el. wskazanych w dokumentacji.
4. Przedstawione na rysunkach rozwiązania wymagają adaptacji i muszą być w całości zweryfikowane przed realizacją obiektu.

IMIĘ I NAZWISKO PROJEKTANTA, NR UPRAWNIENI:	SPECJALNOŚĆ:	PODPIS:
mgr inż. Paweł Wiszowaty nr upr. PDL/0111/PBkb/22	KONS.-BUD	
AS_Architektura Aneta Sadowska		ul. Mickiewicza 42/43 15-232 Białystok tel. 692 829 363 NIP 6030042472
NAZWA OBIEKTU BUDOWLANEGO: Budowa obiektów małej architektury w miejscu publicznym w ramach rewitalizacji, przy ul. Kościelnej w Kolnie, część działki nr geod. 2432/2		
NAZWA RYSUNKU: SCHEMATY KONSTRUKCYJNE WIATY		
ETAP:	DATA:	SKALA:
P.T.	25.04.2025	1:100
		NR RYSUNKU: K1
WSZELKIE PRAWA ZASTRZEŻONE		